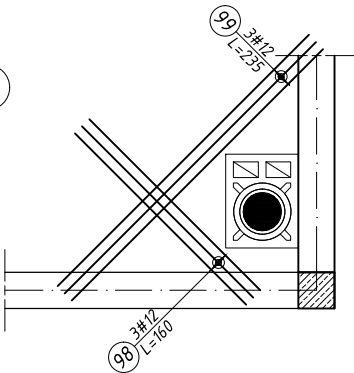
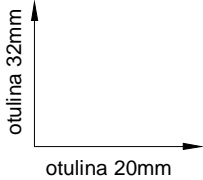
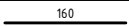
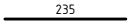
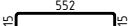
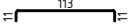
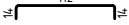
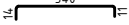


ST0-1. STROP ŻELBETOWY SKALA 1:50
- zbrojenie górne

Beton: C20/25 (B25)
Stal: # - A-III (RB400)

ZBROJENIE OTWORÓW



Schemat	Nr	Ø	L (m)	Liczba prętów		Długość catk. (m)	
				w elem.	ogółem	A-III (m)	
						# 12	# 14
ST-0. – zbrojenie górne 1 szt.. Masa ogólna (kg) :417,69							
	98	12	1,60	3	3	4,80	
	99	12	2,35	3	3	7,05	
	100	12	5,82	11	11	64,02	
	101	12	1,35	39	39	52,65	
	102	12	1,40	63	63	88,20	
	103	14	3,65	51	51		186,15
Długość wg średnic (m)						217	186
Masa jednostkowa pręta (kg/m)						0,89	1,21
Masa tączna wg średnic (kg)						192,4	225,2
Masa tączna wg gatunku stali (kg)						417,7	
Ogółem (kg)						418	

NAZWA PROJEKTU - ROZBUDOWA, PRZEBUDOWA I REMONT BUDYNKU
STRAŻNICY OCHOTNICZEJ STRAŻY POŻARNEJ
Z PRZEZNACZENIEM NA LOKALNY OŚRODEK KULTURY W
MIEJSCOWOŚCI OLSZEWKA

ADRES PROJEKTU - OLSZEWSKA, DZ.NR 251/1, 251/3 , GMINA JEDNOROŻEC

INWESTOR - GMINA JEDNOROŻEC
UL. ODRODZENIA 14, 06-323 JEDNOROŻEC

FAZA PROJEKTU: PROJEKT WYKONAWCZY

BRANŻA: KONSTRUKCJA

RYSUNEK: ST0-1. STROP ŻELB. - zbrojenie górne

SKALA

NR RYS.

NR STRONY

PROJEKTANT:

DATA:

MARZEC 2017 R